

# Kit M3, comparateurs

**Jean Louis MENEGON**

Représentant et Conseiller  
Région Sud Ouest

**Tel : 06 76 08 96 83**

Email: [jlouismenegon@aol.com](mailto:jlouismenegon@aol.com)  
[www.menegon-metrologie.com](http://www.menegon-metrologie.com)



## Chapitre 1



Banc de contrôle de comparateur Kit M3

8



Comparteurs à levier digital Sylvac

8



Comparteurs à levier mécaniques et accessoires Girod

9



Comparteurs digitaux Sylvac et accessoires

13



Supports

21



Comparteurs mécaniques et accessoires Kaefer

25



Accessoires Kaefer

38

## DESCRIPTION

Permet le contrôle de comparateurs digitaux et analogiques jusqu'à 50mm de course et des comparateurs à levier. Il est possible d'utiliser deux palpeurs différents calibrés sur chacun des canaux.

Disponible avec palpeur 10, 25mm et D50S PRO ou S\_Dial PRO Basic 25, 50mm avec force spéciale.

### LIVRÉ AVEC

Le kit M3 est livré avec le logiciel Sycopro II, 3 cales céramique, protection thermique pour palpeur, D50S et palpeurs appariés ou comparateur S\_Dial PRO Basic, câble de liaison, chargeur, pédale et mode d'emploi.

SUPPORT COMPAREUR

**KIT M3**

## DONNÉES TECHNIQUES

		809.1303	809.1301	809.1305	809.1304
Etendue de mesure	mm	M3 kit palpeur 10 mm	M3 kit palpeur 25 mm	M3 kit S_Dial PRO 25 mm	M3 kit S_Dial PRO 50 mm
Erreur max	µm	0.6	0.8	1.0	1.2

## DESCRIPTION

Comparateur à levier qui présente un affichage digital et analogique et une électronique résistante à l'eau et aux huiles de coupe (IP65). Cadran orientable sur 360° et mise à zéro temporisée. Possibilité de sortie de données en RS232 ou USB, combinée avec alimentation externe.

### LIVRÉ AVEC

Batterie lithium CR2032, mode d'emploi et tenon.

COMPAREUR À LEVIER S\_DIAL

**S234**

**IP65**

## DONNÉES TECHNIQUES

		905.4321	905.4322
Etendue de mesure	mm	0.8	0.5
Longueur de la touche	mm	12.5	36.5
Erreur max. fe	µm	10	
Réversibilité fu	µm	3	4
Résolution	mm	0.001	
Répétabilité	µm	3	3
Force de mesure	N	0.13 ± 15%	0.07 ± 15%
Poids	g	75	
Connections		USB/RS232/Wireless (voir câbles)	
Fonctions		Mise à zéro, affichage min/max/delta, facteur échelle analogique, changement de résolution, preset	

**Jean Louis MENEGON** - Votre représentant et Conseiller- Tél. : **06 76 08 96 83**

E-mail: [jlouismenegon@aol.com](mailto:jlouismenegon@aol.com) - web: [www.menegon-metrologie.com](http://www.menegon-metrologie.com)

**GIROD**

**SWISS  
MADE**



COMPARATEUR MÉCANIQUE

**GT**

## DESCRIPTION

Comparateur à levier.

Exécution horizontale ou verticale.

**LIVRÉ AVEC**  
Mode d'emploi

Comparateurs

## DONNÉES TECHNIQUES

		GT-2252R	GT-2452R	GT-2272R	GT-2472R
Etendue de mesure	mm	1.6			
Résolution	mm	0.01			
Exécution		Horizontale		Verticale	
Longueur du palpeur	mm	24		24	
Diamètre cadran	mm	28.4	38.4	28.4	38.4



COMPARATEUR MÉCANIQUE

**GT / PROBE**

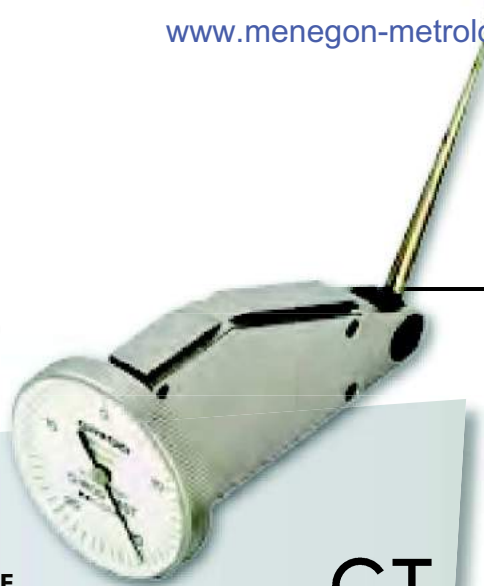
## DESCRIPTION

Comparateur à levier à exécution horizontale.

**LIVRÉ AVEC**  
Mode d'emploi

## DONNÉES TECHNIQUES

		GT-1252R	GT-1253R	GT-1254R	GT-1452R	GT-1453R	GT-1454R
Etendue de mesure	mm	0.8	0.2	0.5	0.8	0.2	0.5
Résolution	mm	0.01	0.002	0.01	0.01	0.002	0.01
Exécution		Horizontale					
Diamètre cadran	mm	27.4			37		
Longueur palpeur	mm	12		36	12		36


**COMPARATEUR MÉCANIQUE**
**GT**

## DESCRIPTION

Comparateur à levier.

Exécution verticale ou parallèle.

**LIVRÉ AVEC**  
Mode d'emploi

## DONNÉES TECHNIQUES

		GT-1272R	GT-1273R	GT-1274R	GT-1472R
Etendue de mesure	mm	0.8	0.2	0.5	0.8
Résolution	mm	0.01	0.002	0.01	0.01
Exécution		Verticale			
Diamètre cadran	mm	27.4	27.4	27.4	37
Longueur palpeur	mm	12	12	36	12

		GT-1473R	GT-1474R	GT-1292R	GT-1293R
Etendue de mesure	mm	0.2	0.5	0.8	0.2
Résolution	mm	0.002	0.01	0.01	0.002
Exécution		Verticale		Parallèle	
Diamètre cadran	mm	37	37	27.4	27.4
Longueur palpeur	mm	12	36	12	12

		GT-1294R	GT-1492R	GT-1493R	GT-1494R
Etendue de mesure	mm	0.5	0.8	0.2	0.5
Résolution	mm	0.01	0.01	0.002	0.01
Exécution		Parallèle			
Diamètre cadran	mm	27.4	37	37	37
Longueur palpeur	mm	36	12	12	36

		GT-1456R	GT-4262R	GT-4264R	GT-4462R	GT-4464R
Etendue de mesure	mm	0.140	2.000	4.000	2.000	4.000
Résolution	mm	0.001	0.01	0.01	0.01	0.01
Exécution		Horizontale				
Diamètre cadran	mm	37	27.4	27.4	37	37
Longueur palpeur	mm	12	18	38	18	38

**GIROD**

**SWISS  
MADE**



## DESCRIPTION

Comparateur à levier.

**LIVRÉ AVEC**  
Mode d'emploi

COMPARATEUR MÉCANIQUE

GT

Comparateurs

## DONNÉES TECHNIQUES

		GT-2253R	GT-2453R
Etendue de mesure	mm	0.400	0.400
Résolution	mm	0.002	0.002
Diamètre cadran	mm	27.4	37
Longueur palpeur	mm	12	12



ACCESSOIRES

## DESCRIPTION

Accessoires pour comparateurs Girod.

**LIVRÉ AVEC**  
Mode d'emploi



GT-3926  
Support articulé  
25mm, Ø8



GT-3925  
Support articulé  
90mm, Ø8



GT-3948  
Support à réglage  
fin 15mm, Ø8



GT-3947  
Support à réglage  
fin 120mm, Ø8



GT-3944  
Support articulé à  
réglage fin 15mm, Ø8



GT-3943  
Support articulé  
à réglage fin  
120mm, Ø8



GT-3917  
Bride de fixation  
Ø7



GT-3915  
Support  
prismatique  
Ø5.6



GT-3916  
Support  
cylindrique  
Ø8



GT-3929  
Support équerre  
25mm, Ø8



GT-3934  
Support de  
centrage Ø8



GT-3913  
Support indicateur  
12mm, Ø8



GT-3910  
Support indicateur  
12mm, Ø8



GT-3914  
Support indicateur  
12mm, Ø6



GT-3942  
Support magnétique  
12mm, Ø4

**TOUCHES DE MESURE FILETAGE M1.4**

Billes carbure	Billes rubis	Diamètre (mm)	Longueur (mm)
GT-3321	GT-3351	1	12
GT-3322	GT-3352	2	12
GT-3323	GT-3353	3	12
GT-3331	GT-3348	1	36
GT-3332	GT-3349	2	36
GT-3333	GT-3350	3	36
GT-3876	Clé pour touches de mesure	-	-



GT-3350



GT-3332



GT-3333



GT-3353



GT-3321



GT-3349



GT-3331



GT-3350



## DESCRIPTION

Petit comparateur à format compact et de diamètre réduit, résistant à l'eau et aux huiles de coupe (IP65). Possibilité de sortie de données en RS232 ou USB, combinée avec alimentation externe. Détient une touche de mesure interchangeable et une fixation par douille inf. Ø8-h6 en acier inox. Doté d'une mise hors tension automatique.

### LIVRÉ AVEC

Batterie lithium CR2032, mode d'emploi et certificat d'étalonnage pour résolution 0.001mm

**MINI COMPAREUR S\_DIAL  
STANDARD, VERTICAL, ANALOGIQUE**

**S233**

**IP65**

## DONNÉES TECHNIQUES

STANDARD		905.4121	905.4125	905.4521	905.4525	905.4527
Etendue de mesure	mm	12.5				
Résolution	mm	0.01	0.01	0.001	0.001	0.001
Erreur max. fe	µm	10		5		
Répétabilité	mm	2				
Force de mesure	N	0.5 - 0.90	0.6 - 1.3	0.5 - 0.90	0.6 - 1.3	0.5 - 0.90
Connections		USB/RS232/Wireless (voir câbles)				
Fonctions		Mise à zéro, mesure relative ou absolue, changement de résolution, preset (max 130mm), affichage min/max/delta, inversion du sens de mesure, facteur de multiplication				

ANALOGIQUE		905.4511	905.4515
Etendue de mesure	mm	5	
Résolution	mm	0.001	
Erreur max. fe	µm	4	
Répétabilité	mm	2	
Force de mesure	N	0.5 - 0.65	0.60 - 1.20
Connections		USB/RS232/Wireless (voir câbles)	
Fonctions		Mise à zéro, mesure relative ou absolue, changement de résolution, preset (max 130mm), affichage min/max/delta, inversion du sens de mesure, facteur de multiplication	

VERTICAL		905.4140	905.4540
Etendue de mesure	mm	5	
Résolution	N	0.01	0.001
Erreur max. fe	µm	10	5
Répétabilité	mm	2	
Force de mesure	N	0.5 - 0.65	
Affichage vertical		✓	
Connections		USB/RS232/Wireless (voir câbles)	
Fonctions		Mise à zéro, mesure relative ou absolue, changement de résolution, preset (max 130mm), affichage min/max/delta, inversion du sens de mesure, facteur de multiplication	





COMPARATEUR S\_DIAL WORK

**BASIC**

**IP51**

### DONNÉES TECHNIQUES

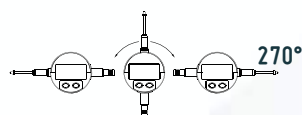
		805.1201	805.1301	805.1401	805.1501	805.1601	805.1621
Etendue de mesure	mm	12.5	12.5	25	25	50	50
Résolution	mm	0.01	0.001	0.01	0.001	0.01	0.001
Erreur max. fe	µm	10	4	10	5	20	7
Répétabilité	µm	2					
Connections		USB/RS232/Wireless (voir câbles)					
Configurable par PC		✓					
Fonctions		mm/inch, mise à zéro, direction de mesure					

### DESCRIPTION

Comparateur digital à construction robuste, résistant à l'eau et aux huiles de coupe (Water resistant), doté de fonctions standard et du système absolu de réveil automatique S.I.S.

#### LIVRÉ AVEC

Batterie lithium CR2032, mode d'emploi et certificat d'étalonnage pour instrument au micron.



**PROGRAMMABLE !**



COMPARATEUR S\_DIAL WORK

**ADVANCED**

**IP51**

### DONNÉES TECHNIQUES

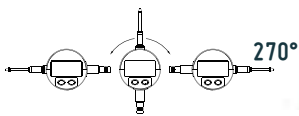
		805.5201	805.5301	805.5401	805.5501	805.5601	805.5621	805.5641	805.5661	805.5671	805.5681
Etendue de mesure	mm	12.5	12.5	25	25	50	50	100	100	150	150
Résolution	mm	0.01	0.001	0.01	0.001	0.01	0.001	0.01	0.001	0.01	0.001
Erreur max. fe	µm	10	3	10	4	20	5	20	6	20	10
Répétabilité	µm	2									
Connections		USB/RS232/Wireless (voir câbles)									
Configurable par PC		✓									
Fonctions		mm/inch, ref I/II, preset (max. 999.999), min/max/delta, tolérances, résolution, direction de mesure, facteur de multiplication, extinction automatique/manuelle, blocage des touches									

### DESCRIPTION

Comparateur digital à construction robuste, résistant à l'eau et aux huiles de coupe. Doté d'un large choix de fonctions, d'une nouvelle technologie avec menus personnalisables et du système absolu de réveil automatique S.I.S.

#### LIVRÉ AVEC

Batterie lithium CR2032, mode d'emploi et certificat d'étalonnage pour instrument au micron..



**PROGRAMMABLE !**



COMPARATEUR S\_DIAL WORK

Bluetooth®  
SMART

**IP51**

### DONNÉES TECHNIQUES

		805.6301	805.6501	805.6621	805.6661
Etendue de mesure	mm	12.5	25	50	100
Résolution	mm	0.001	0.001	0.001	0.001
Erreur max. fe	µm	3	4	5	6
Répétabilité	µm	2			
Connections		USB/RS232/Bluetooth® Smart (voir câbles)			
Configurable par PC		✓			
Fonctions		mm/inch, ref I/II, preset (max. 999.999), min/max/delta, tolérances, résolution, direction de mesure, facteur de multiplication, extinction automatique/manuelle, blocage des touches			

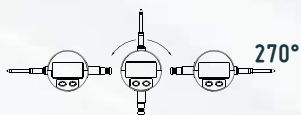
### DESCRIPTION

Comparateur digital à construction robuste avec transmission sans fil intégrée. Protection IP67, même connecté et résistant aux huiles de coupe et à l'eau. Doté d'un large choix de fonctions, d'une nouvelle technologie de menus personnalisable et du système absolu de réveil automatique S.I.S.

#### LIVRÉ AVEC

Batterie lithium CR2032, mode d'emploi et certificat d'étalonnage

Comparateurs



**PROGRAMMABLE & ÉTANCHE !**



COMPARATEUR S\_DIAL WORK

ADVANCED  
IP67

**IP67**

### DONNÉES TECHNIQUES

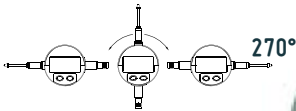
		805.5305	805.5505	805.5625
Etendue de mesure	mm	12.5	25	50
Résolution	mm	0.001	0.001	0.001
Erreur max. fe	µm	3	4	5
Répétabilité	µm	2		
Connections		USB/RS232/Wireless (voir câbles)		
Configurable par PC		✓		
Fonctions		mm/inch, preset (max. 999.999), direction de mesure		

### DESCRIPTION

Comparateur digital à construction robuste, résistant à l'eau et aux huiles de coupe (IP67). Doté d'un large choix de fonctions, d'une nouvelle technologie avec menus personnalisables et du système absolu de réveil automatique S.I.S.

#### LIVRÉ AVEC

Batterie lithium CR2032, mode d'emploi et certificat d'étalonnage pour instrument au micron..



**PROGRAMMABLE !**



COMPARATEUR S\_DIAL WORK

**ANALOG**

**IP51**

### DONNÉES TECHNIQUES

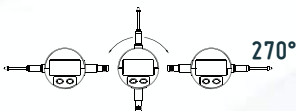
### DESCRIPTION

Comparateur digital à construction robuste avec affichage analogique adaptatif. Résistant aux huiles de coupe et à l'eau. Doté d'un large choix de fonctions, d'une nouvelle technologie de menus personnalisable et du système absolu de réveil automatique S.I.S.

#### LIVRÉ AVEC

Batterie lithium CR2032 et mode d'emploi.

		805.5307	805.5507
Etendue de mesure	mm	12.5	25
Résolution	mm	0.001	
Erreur max. fe	µm	3	4
Répétabilité	µm	2	
Connexions		USB/RS232/Wireless (voir câbles)	
Configurable par PC		✓	
Fonctions		mm/inch, ref I/II, preset (max. 999.999), min/max/delta, tolérances, résolution, direction de mesure, facteur de multiplication, extinction automatique/manuelle, blocage des touches	



**HAUTE PRÉCISION  
0.1 MICRON !**



**Bluetooth**  
SMART

**ANALOG  
NANO BT**

COMPARATEUR S\_DIAL WORK

**IP51**

### DONNÉES TECHNIQUES

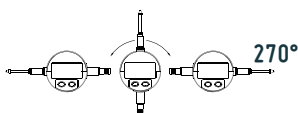
### DESCRIPTION

Comparateur digital à construction robuste avec affichage analogique adaptatif et avec transmission sans fil intégrée. Protection IP67, même connecté et résistant aux huiles de coupe et à l'eau. Doté d'un large choix de fonctions, d'une nouvelle technologie de menus personnalisable et du système absolu de réveil automatique S.I.S.

#### LIVRÉ AVEC

Batterie lithium CR2032, mode d'emploi et certificat d'étalonnage.

		805.6307	805.6507
Etendue de mesure	mm	12.5	25
Résolution	mm		0.001
Erreur max. fe	µm	1.8	2.2
Répétabilité	µm	5	
Connexions		USB/RS232/Bluetooth® Smart (voir câbles)	
Configurable par PC		✓	
Fonctions		mm/inch, ref I/II, preset (max. 999.999), min/max/delta, tolérances, résolution, direction de mesure, facteur de multiplication, extinction automatique/manuelle, blocage des touches	



HAUTE PRÉCISION 0.1 µm!



**NANO & NANO BT**

COMPARATEUR S\_DIAL WORK

IP51

**DONNÉES TECHNIQUES**

		805.5306	805.5506	805.6306	805.6506
Etendue de mesure	mm	12.5	25	12.5	25
Résolution	mm	0.0001			
Erreur max. fe	µm	1.8	2.2	1.8	2.2
Répétabilité	µm	0.5			
Connections		USB/RS232/Wireless (voir câbles)		Bluetooth® Smart	
Configurable par PC		✓			
Fonctions		mm/inch, ref I/II, preset (max. 999.999), min/max/delta, tolérances, résolution, direction de mesure, facteur de multiplication, extinction automatique/manuelle, blocage des touches			

**DESCRIPTION**

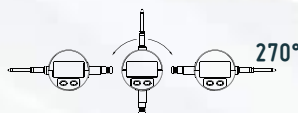
Comparateur digital à construction robuste avec affichage analogique adaptatif. Résistant aux huiles de coupe et à l'eau. Doté d'un large choix de fonctions, d'une nouvelle technologie de menus personnalisable et du système absolu de réveil automatique S.I.S.

Résolution de 0.1 micron !  
Existe en versions câblé ou Bluetooth®.

**LIVRÉ AVEC**

Batterie lithium CR2032 et mode d'emploi.

Comparateurs



HAUTE PRÉCISION 0.1µM & PROGRAMMABLE!



**PRO**

COMPARATEUR S\_DIAL PRO BASIC

IP51

**DONNÉES TECHNIQUES**

		805.8501	805.8502	805.8601	805.8602	805.8701	805.8702	805.8661
Etendue de mesure	mm	25		50			100	
Résolution	mm	0.0001						
Erreur max. fe	µm	1.3		1.5			2.2	
Répétabilité	µm	0.2						
Fixation		ø8 - h6		ø25 - g7	ø8 - h6	ø25 - g7	ø8 - h6	
Ressort de rappel		✓		✓				✓
Force de mesure	N	0.75 - 1.00	0.30	0.85 - 1.2		0.40		0.90 - 1.30
Connections		USB/RS232/Wireless (voir câbles)						
Configurable par PC		✓						
Fonctions		mm/inch, ref I/II, preset (max. 999.999), min/max/delta, tolérances, résolution, direction de mesure, facteur de multiplication, extinction automatique/manuelle, blocage des touches						

**DESCRIPTION**

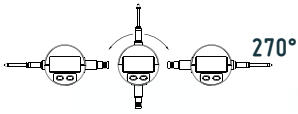
Comparateur digital avec résolution jusqu'à 0.1µm, doté d'un large choix de fonctions, d'une fixation de palier mixte céramique / palier à billes et d'un système de mesure avec référence. Modèle avec fixation ø25 - g7 en acier chromé ou ø8 - h6 en acier inox trempé. Durée de vie de la batterie de 2 ans !

**LIVRÉ AVEC**

Batterie lithium CR2032, mode d'emploi et certificat d'étalonnage.

Jean Louis MENEGON - Votre représentant et Conseiller- Tél. : 06 76 08 96 83

E-mail: [jlouismenegon@aol.com](mailto:jlouismenegon@aol.com) - web: [www.menegon-metrologie.com](http://www.menegon-metrologie.com)



**POUR AUTOMATE**



**COMPARATEUR S\_DIAL WORK**

**PLC**

**IP67**

## DESCRIPTION

Comparateur digital à construction robuste avec connecteur pour automate. Résistant aux huiles de coupe et à l'eau. Doté d'un large choix de fonctions.

Fixation Ø8h6m touche interchangeable M2.5.

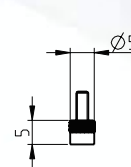
### LIVRÉ AVEC

Câble PLC, mode d'emploi et certificat d'étalonnage.

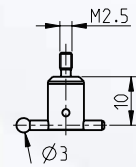
## DONNÉES TECHNIQUES

		805.7301	805.7201	805.7501	805.7401
Etendue de mesure	mm	12.5	12.5	25	25
Résolution	mm	0.001	0.01	0.001	0.01
Erreur max. fe	µm	4	10	5	10
Répétabilité	µm	2			
Force de mesure	N	0.65 - 0.9		0.65 - 1.15	
Protection		IP67	IP54	IP67	IP54
Connections		Câble PLC / compatible RS232 (Proximity) et RS485 (câble)			
Data bus		Compatible RS485 / Charge 1/256 (Protocole MODBUS, ASCII ou ORBIT)			
Fonctions		mm/inch, ref I/II, preset (max. 99.9999), min/max/delta, tolérances, résolution, direction de mesure, facteur de multiplication, blocage des touches			

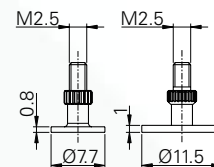
### TOUCHES DE MESURE COMPAREURS



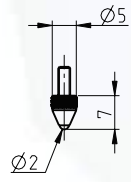
905.2201



905.2207



905.2205



905.2204

## TABLEAU DE COMPATIBILITÉ

TOUCHES DE MESURE M 2.5	S233	S234 (905.4321)	S234 (905.4322)	S_Dial WORK 12.5 - 150mm	S_Dial WORK 50 - 150mm
905.2201 : Ø5, L=5	✓			✓	✓
905.2202 : Ø5, L=20	✓			✓	✓
905.2203 : r5, L=6	✓			✓	✓
905.2204 : Ø2, L=7	✓			✓	✓
905.2205 : Ø7.7 - 11.5	✓			✓	✓
905.2206 : ensemble touche et rallonges	✓			✓	✓
905.2207 : Ø3, L=10	✓			✓	✓



## DESCRIPTION

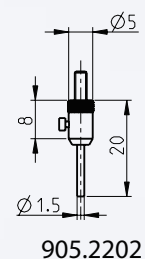
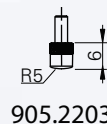
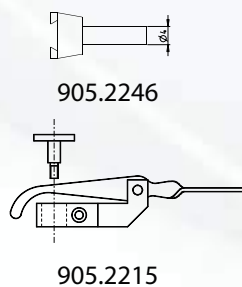
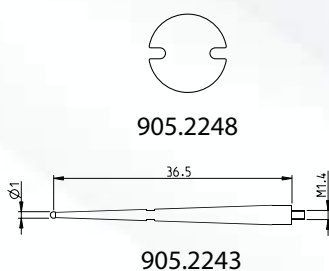
Accessoires pour comparateurs digitaux.

Comparateurs

### ACCESSOIRES COMPARETEURS

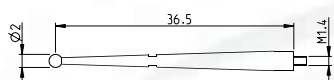
## TABLEAU DE COMPATIBILITÉ

TOUCHES DE MESURE M 1.4	S233	S234	S_Dial WORK
905.2240 : palpeur court M1.4, 12.5mm, bille métal ø5		✓ (905.4321)	
905.2241 : palpeur standard court M1.4, 12.5mm, bille métal dur ø2		✓ (905.4321)	
905.2242 : palpeur court M1.4, 12.5mm, bille métal dur ø3		✓ (905.4321)	
905.2243 : palpeur long M1.4, 36.5mm, bille métal dur ø1		✓ (905.4322)	
905.2244 : palpeur standard long M1.4, 36.5mm, bille métal dur ø2		✓ (905.4322)	
905.2245 : palpeur standard long M1.4, 36.5mm, bille métal dur ø3		✓ (905.4322)	
905.2246 : tenon de fixation ø4	✓	✓	
905.2247 : tenon de fixation ø8	✓	✓	
905.2248 : clé pour palpeur		✓	
805.0214 : levier de relevage course 12.5mm			✓ (12.5-25mm)*
805.0215 : levier de relevage course 25mm			✓ (12.5-25mm)*
905.0211 : oreille			
905.0211 : oreille			✓ *
905.2214 : levier de relevage	✓		✓
905.2215 : levier de relevage supérieur			✓ (12.5-25mm)
905.2216 : dispositif de relevage avec photo câble			✓ (12.5-25mm)
905.2218 : dispositif de dégagement pneumatique avec pédale			✓ (12.5-25mm)
905.2217 : relevage seul pour 905.2218			✓ (12.5-25mm)
905.2219 : pédale pneumatique pour 905.2218	✓		✓ (12.5-25mm)
905.2220 : dispositif de dégagement vacuum avec pédale			✓ (50-150mm)



	S233	S234	S_Dial WORK
905.2227 : régulateur pour 905.2220			✓ (50-150mm)
905.2228 : pédale vacuum pour 905.2220			✓ (50-150mm)
905.2221 : cache-poussière pour comparateur course 12.5mm			✓ (50-150mm)
905.2222 : cache-poussière pour comparateur course 25mm			✓ (12.5-25mm)
905.2223 : base de profondeur			✓
905.2261 : raccord rapide pour relevage pneumatique x2			✓
905.2262 : raccord rapide pour relevage pneumatique x4	✓		✓
905.4211 : fond à oreille	✓	✓	

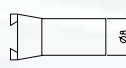
\* SAUF S\_DIAL WORK BASIC



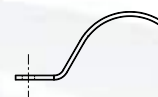
905.2244



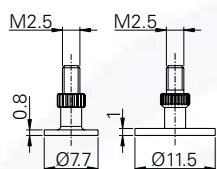
905.0211



905.2247



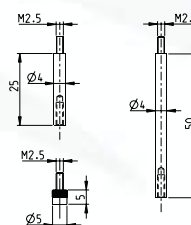
905.2214



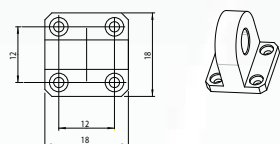
905.2205



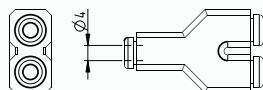
905.2240



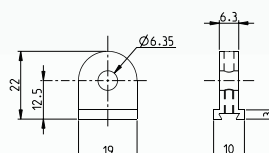
905.2206



805.0213



905.2261



905.4211

**Jean Louis MENEGON** - Votre représentant et Conseiller- Tél. : 06 76 08 96 83

E-mail: [jlouismenegon@aol.com](mailto:jlouismenegon@aol.com) - web: [www.menegon-metrologie.com](http://www.menegon-metrologie.com)



## DESCRIPTION

Supports de mesure et tables pour comparateurs. Dotés de colonnes filetées pour une grande précision de positionnement, d'ajustage fin permettant la fixation de la plupart des palpeurs et comparateurs. Fixation  $\varnothing 8\text{mm}$  ou queue d'aronde.

### LIVRÉ AVEC

Base et support

### SUPPORTS ET TABLES DE MESURE

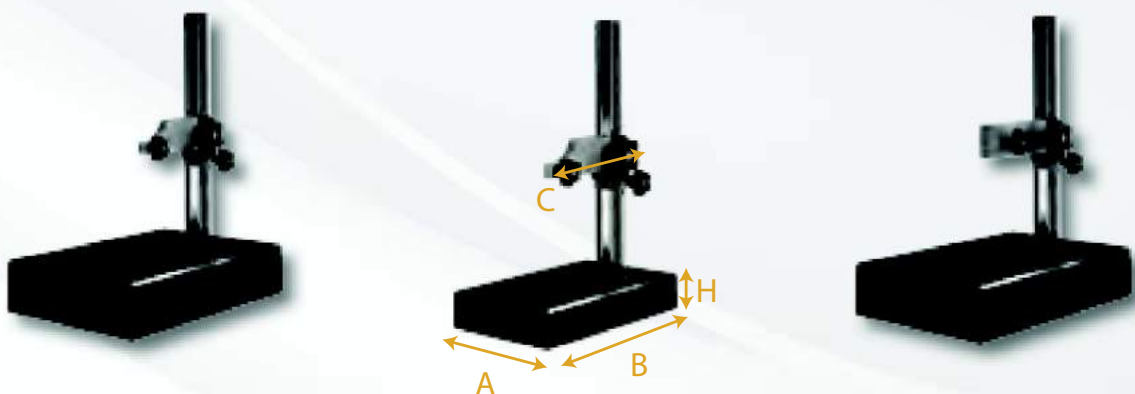
## DONNÉES TECHNIQUES

		908.1201	908.1209	808.1204	808.1205
Base		Magnétique	Fonte	Granit	Granit
Dimension de base AxBxH	mm	70x46x65	85x85x25	210x300x60	210x300x60
Serrage central		1 poignée	-	-	-
Colonne	mm	-	Ac. chromé $\varnothing 20$	Ac. chromé $\varnothing 35$	Ac. chromé $\varnothing 35$
Fixation du comparateur	mm		$\varnothing 8$		$\varnothing 25$
Dist. colonne - axe - comparateur	mm	-	78	115	115
Capacité de mesure	N	-	0 - 115	0-260	0-260
Hauteur totale	mm	430	215	360	360
Poids	kg	2.2	4.3	13.4	13.5
Réglage fin				-	

		808.1206	808.1207	808.1202	808.1203	808.1201
Base		Granit	Granit	Granit	Granit	Granit
Dimension de base AxBxH	mm	100x150x40	100x150x40	140x240x40	140x240x50	140x240x50
Serrage central		-	-	-	-	-
Colonne	mm	Ac. chromé $\varnothing 25$	Ac. chromé $\varnothing 35$	Ac. chromé $\varnothing 35$	Ac. chromé $\varnothing 35$	Ac. chromé $\varnothing 35$
Fixation du comparateur	mm	$\varnothing 8$	$\varnothing 8$	$\varnothing 25$	$\varnothing 8$	$\varnothing 8$
Dist. colonne - axe - comparateur	mm	70	70	115	70	115
Capacité de mesure	N	0-190	0-260	0-260	0-260	0-260
Hauteur totale	mm	270	340	340	340	340
Poids	kg	2.9	4.3	6.6	6.6	6.6
Réglage fin						

**Jean Louis MENEGON** - Votre représentant et Conseiller- Tél. : 06 76 08 96 83

E-mail: [jlouismenegon@aol.com](mailto:jlouismenegon@aol.com) - web: [www.menegon-metrologie.com](http://www.menegon-metrologie.com)



Comparateurs




**TABLES DE MESURE**

## DESCRIPTION

Tables de mesure avec base en fonte et table en acier trempé dotées de rainures anti-salissures et avec alésage de positionnement 8 H7.

**LIVRÉ AVEC**  
Base et support

## DONNÉES TECHNIQUES

		0770 102	0770 103	0770 201	0722 024	0770 205
Bras fixe		✓	✓	-	-	-
Bras transversal mobile		-	-	✓	✓	✓
Colonne filetée		-	-	-	✓	-
Hauteur de mesure	mm	100	100	100	160	150
Ecartement	mm	49	49	100	200	135
Diamètre colonne	mm	22	22	22/18	35	28
Surface de la table	mm	50	60x68	60x68	170x215	98x115


**TABLES DE MESURE À RÉGLAGE FIN**

## DESCRIPTION

Tables de mesure avec platine en granit, colonnes de mesure chromées, bras transversal réglable, support comparateur 8 H7 et planéité de la semelle selon DIN 876-00.

**LIVRÉ AVEC**  
Base et support

## DONNÉES TECHNIQUES

		0785 108	0785 109	0785 110
Bras transversal résistant à la torsion		-	-	✓
Hauteur de mesure	mm	180	420	420
Ecartement	mm	200	220	220
Diamètre colonne	mm	35/22	50/32	50x32
Surface de la table	mm	150x200	260x300	260x300

## DESCRIPTION

Support universel à colonnes de mesure chromées, base prismatique et rainure en T.

Bras transversal avec alésable de positionnement 8 H7.

Serrage central et réglage fin.

### LIVRÉ AVEC

Base et support

TABLES DE MESURE



## DONNÉES TECHNIQUES

		0763 100	
Hauteur de mesure	mm	300	
Dimensions de la base	mm	250x60x55	
Diamètre bras transversal	mm	16/16	

## DESCRIPTION

Colonnes de mesure chromées, base avec semelle prismatique et aimant activable et désactivable.

Force d'adhérence 600N, blocage centre mécanique et réglage fin.

### LIVRÉ AVEC

Base et support

SUPPORT MAGNÉTIQUE ARTICULÉ



## DONNÉES TECHNIQUES

		0752 101	0752 103
Hauteur de colonne	mm	310	370
Ecartement	mm	260	320
Diamètre de la tige	mm	18	18
Base magnétique (LxlxH)	mm	70x46x65	70x46x65



**DESCRIPTION**

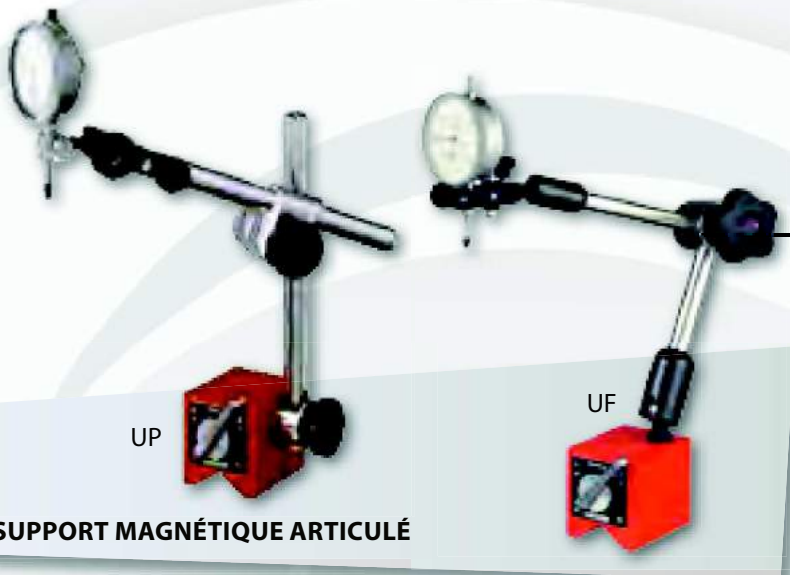
Colonnes de mesure chromées, base avec semelle prismatique et aimant activable et désactivable.

Force d'adhérence 600N, blocage centre mécanique et réglage fin.

**LIVRÉ AVEC**  
Base et support

**DONNÉES TECHNIQUES**

		mini	UE	A
Base	mm	dia. 35x42	60x53x37	68x60x53
Tige verticale	mm	100	175	370
Bras	mm	108	150	-
Force	kg	20	100	-



**DESCRIPTION**

Colonnes de mesure chromées, base avec semelle prismatique et aimant activable et désactivable.

Force d'adhérence 600N, blocage centre mécanique et réglage fin.

**LIVRÉ AVEC**  
Base et support

**DONNÉES TECHNIQUES**

		UP	UF
Base	mm	68x60x53	68x60x53
Hauteur avec socle	mm	200	-
Rayon d'action	mm	210	280
Force	kg	100	100



## DESCRIPTION

Comparateur mécanique très robuste et à très longue durée de vie.

- Cadran Ø40mm
- Résolution 0.1mm

**LIVRÉ AVEC**  
Mode d'emploi

COMPARATEUR MÉCANIQUE

**KM 5  
KM10**

Comparateurs

## DONNÉES TECHNIQUES

		<b>KM 5a</b> réf. K10121	<b>KM 10a</b> réf. K-10146	<b>KM 5 a R</b> réf. K-10242
Course	mm	5	10	5
Résolution	mm		0.1	
Course par rotation	mm	5	10	5
Diamètre du cadran	mm		40	
Diamètre de fixation	mm		8h6	
Spécifications particulières		Antichocs	-	Palpeur au dos



## DESCRIPTION

Comparateur mécanique très robuste et à très longue durée de vie.

- Cadran Ø58mm
- Résolution 0.1mm

**LIVRÉ AVEC**  
Mode d'emploi

COMPARATEUR MÉCANIQUE

**M10  
SI-9/0.1**

## DONNÉES TECHNIQUES

		<b>M10a</b> réf. K-10062	<b>M10b</b> réf. K-10063	<b>M10c</b> réf. K-10064	<b>M10d</b> réf. K-10065	<b>M 10/5 R</b> réf. K-10241	<b>SI-9/0.1</b> réf. K10144
Course	mm	10	20	30	50	5	8
Résolution	mm	0.1					
Course par rotation	mm	10				5	-
Diamètre du cadran	mm	58					
Diamètre de fixation	mm	8h6					
Spécifications particulières		-	-	-	-	Palpeur au dos	Comparateur à course limitée


**COMPARATEUR MÉCANIQUE**
**GM 10**

## DESCRIPTION

Comparateur mécanique très robuste et à très longue durée de vie.

- Cadran Ø80 et 100mm
- Résolution 0.1mm

**LIVRÉ AVEC**  
Mode d'emploi

## DONNÉES TECHNIQUES

		<b>GM10/80</b> réf. K10069	<b>GM10/100</b> réf. K10074
Course	mm	20	10
Résolution	mm		0.1
Course par rotation	mm		10
Diamètre du cadran	mm	80	100


**COMPARATEUR MÉCANIQUE**
**MU28  
KM6T**

## DESCRIPTION

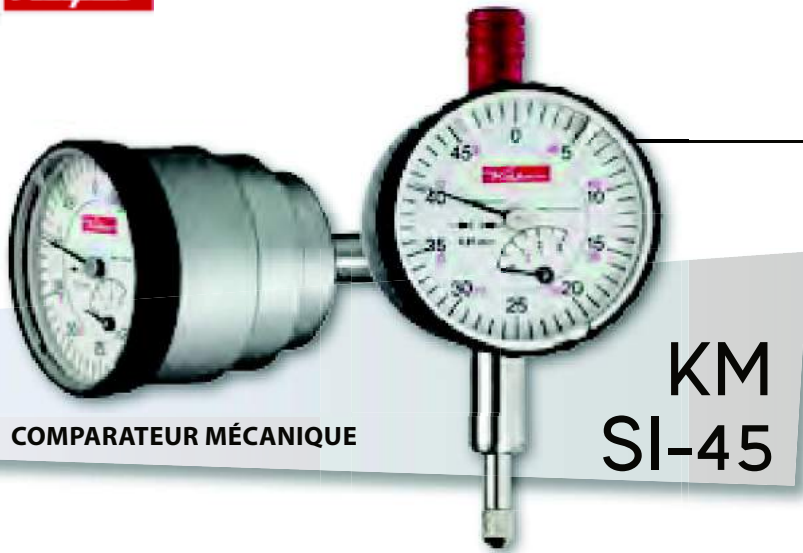
Comparateur mécanique très robuste et à très longue durée de vie.

- Cadran Ø28 et 32mm
- Résolution 0.01mm

**LIVRÉ AVEC**  
Mode d'emploi

## DONNÉES TECHNIQUES

		<b>MU28</b> réf. K10169	<b>KM6T</b> réf. K10013
Course	mm	3.5	3
Résolution	mm		0.01
Course par rotation	mm		0.5
Diamètre du cadran	mm	28	32
Diamètre de fixation	mm		8h6
Spécifications particulières		-	-



COMPARATEUR MÉCANIQUE

KM  
SI-45

## DESCRIPTION

Comparateur mécanique très robuste et à très longue durée de vie.

- Cadran Ø40mm
- Résolution 0.01mm

**LIVRÉ AVEC**  
Mode d'emploi

Comparateurs

## DONNÉES TECHNIQUES

		KM4T réf. K10006	KM4T-100 réf. K10228	KM4 TOP réf. K10153	KM4x réf. K10009	KM4s réf. K10002	KM4S-100 réf. K10230	KM4TOP'S' réf. K10155	KM4XS réf. K10118	KM4/ST réf. K10011
Course	mm	3								5
Résolution	mm	0.01								
Course par rotation	mm	0.5	1.0	0.5	0.5	0.5	1.0	0.5	0.5	0.5
Diamètre du cadran	mm	40								
Diamètre de fixation	mm	8h6								
Force de mesure initiale	N	0.9		0.6		1		0.6		0.9
Spécifications particulières		-	-	-	Boîtier léger	Antichoc			Boîtier léger	-

		KM4/ST-100 réf. K10229	KM4/S-TOP réf. K10154	KM4/SX réf. K10012	KM4/SS réf. K10010	KM4/SS-100 réf. K10231	KM4/ STOP'S' réf. K10156	KM4/SXS réf. K10120	KM4/10 TK-100 réf. K10248	KM4R réf. K10001
Course	mm	5							3	10
Résolution	mm	0.01								
Course par rotation	mm	1.0	0.5	0.5	0.5	1.0	0.5	0.5	1.0	0.5
Diamètre du cadran	mm	40								
Diamètre de fixation	mm	8h6								
Force de mesure initiale	N	0.7			1	0.9			0.7	1
Spécifications particulières		-	-	-	Antichoc				Aiguilles concentriques	Palpeur au dos

		KM4/5R réf. K10138	SI-45 réf. K10005	SI-45W réf. K10140	SI-45/0.8 réf. K10237	KM45W réf. K10126	KM4/5 SW réf. K10181	KM4S WA réf. K10004	KM4T MAGNET réf. K10147	
Course	mm	5	0.4	0.4	0.4	3	5	3	3	
Résolution	mm	0.01								
Course par rotation	mm									
Diamètre du cadran	mm	40		44.5	40	44.5	44.5	41	40	
Diamètre de fixation	mm	8h6								
Force de mesure initiale	N	0.9	1		0.8		1.2		0.9	
Spécifications particulières		Palpeur au dos	Comparateur de sécurité			Etanche		Protégé contre leau	Dos magnétique*	

\* Force magnétique au dos : 120N



COMPARATEUR MÉCANIQUE

M2T/X  
MU52T

## DESCRIPTION

Comparateur mécanique très robuste et à très longue durée de vie.

- Cadran Ø58mm
- Résolution 0.01mm

### LIVRÉ AVEC

Mode d'emploi.

*M2T spéciaux sur demande (ex : lecture à gauche, ressort inversé, etc.*

## DONNÉES TECHNIQUES

		M2T K-10225	M2TK K-10022	M2 TOP K-10142	M2X K-10027	MU52T K-10253
Course	mm			10		
Résolution	mm			0.01		
Course par rotation	mm			1		
Diamètre du cadran	mm			58		
Diamètre de fixation	mm			8h6		
Force de mesure initiale	N	0.7	0.7	0.8	0.7	0.7
Spécifications particulières		-	Aiguilles concentriques	-	Boîtier léger	Tige renforcée Ø5mm



COMPARATEUR MÉCANIQUE

M2S  
MU52ST

## DESCRIPTION

Comparateur mécanique très robuste et à très longue durée de vie.

- Cadran Ø58mm
- Résolution 0.01mm

### LIVRÉ AVEC

Mode d'emploi

## DONNÉES TECHNIQUES

		M2S K-10016	M2SN K-10017	M2 TOP'S K-10143	M2XS K-10117	MU52 ST K-10254
Course	mm			10		
Résolution	mm			0.01		
Course par rotation	mm			1		
Diamètre du cadran	mm			58		
Diamètre de fixation	mm			8h6		
Force de mesure initiale	N			0.8		0.7
Spécifications particulières		Ajustement fin	Antichocs		Boîtier léger	Antichocs



## DESCRIPTION

Comparateur mécanique très robuste et à très longue durée de vie.

- Cadran Ø58mm
- Résolution 0.01mm

**LIVRÉ AVEC**  
Mode d'emploi

COMPARATEUR MÉCANIQUE

M3T  
M3S

Comparateurs

## DONNÉES TECHNIQUES

		M3T K-10033	M3S K-10032
Course	mm	5	
Résolution	mm	0.01	
Course par rotation	mm	0.5	
Diamètre du cadran	mm	58	
Diamètre de fixation	mm	8h6	
Force de mesure initiale	N	1.2	
Spécifications particulières		-	Antichocs



## DESCRIPTION

Comparateur mécanique à longue course très robuste et à très longue durée de vie.

- Cadran Ø58mm
- Résolution 0.01mm

**LIVRÉ AVEC**  
Mode d'emploi

COMPARATEUR MÉCANIQUE  
À LONGUE COURSE

M2/X  
MU2/30

## DONNÉES TECHNIQUES

		M2/25T K-10274	M2/25S K-10275	M2/20T K-10026	M2/30T K-10029	MU2/30T K-10281	MU2/50T K-10031	M2/80T K-10112	M2/20S K-10238	M2/30S K-10028	MU2/50S K-10283	M2/80S K-10170	M2/100T K-10235		
Course	mm	25	25	20	30	30	50	80	20	30	30	50	80	100	
Résolution	mm	0.01													
Course par rotation	mm	1													
Diamètre du cadran	mm	58													
Diamètre de fixation	mm	8h6												10	
Force de mesure initiale	N	0.8						1.5							
Spécifications particulières		Compact*		-	-	-	-	-	Antichocs						-

\* Version S : compact & antichocs




**COMPARATEUR MÉCANIQUE**
**GM80**

## DESCRIPTION

Comparateur mécanique très robuste et à très longue durée de vie.  
La tige et la fixation sont faites en acier inoxydable et la tige est rodée.

- Cadran Ø80mm
- Résolution 0.01mm

**LIVRÉ AVEC**  
Mode d'emploi

## DONNÉES TECHNIQUES

		<b>GM80T K-10037</b>	<b>GM80S K-10036</b>	<b>GM80/30T K-10038</b>	<b>GM80/50T K-10039</b>	<b>GM80/100T K-10040</b>	<b>GM80SW K-10251</b>
Course	mm	10	10	30	50	100	10
Résolution	mm	0.01					
Course par rotation	mm	1					
Diamètre du cadran	mm	80					
Diamètre de fixation	mm	8h6				10	8h6
Force de mesure initiale	N	1					
Spécifications particulières		-	Antichoc	-	-	-	Étanche


**COMPARATEUR MÉCANIQUE**
**GM100**

## DESCRIPTION

Comparateur mécanique très robuste et à très longue durée de vie.

La tige et la fixation sont faites en acier inoxydable et la tige est rodée.

- Cadran Ø100mm
- Résolution 0.01mm

**LIVRÉ AVEC**  
Mode d'emploi

## DONNÉES TECHNIQUES

		<b>GM100T K-10042</b>	<b>GM100S K-10041</b>	<b>GM100/30T K-10043</b>	<b>GM100/50T K-10044</b>
Course	mm	10		30	50
Résolution	mm	0.01			
Course par rotation	mm	1			
Diamètre du cadran	mm	100			
Diamètre de fixation	mm	8h6			
Force de mesure initiale	N	1			
Spécifications particulières		-	Antichoc	-	-



## DESCRIPTION

Comparateur mécanique très robuste et à très longue durée de vie.  
La tige et la fixation sont faites en acier inoxydable et la tige est rodée.

- Cadran Ø40 et 44.5mm
- Résolution 0.002mm

**LIVRÉ AVEC**  
Mode d'emploi

COMPARATEUR MÉCANIQUE

**KM500**

## DONNÉES TECHNIQUES

		KM500SW K-10130	KM500S K-10131	KM5003S K-10189	KM500R K-10125	KM500SI K-10244	KM500SW K-10128
Course	mm	1		3	1	0.16	1
Résolution	mm	0.002					
Course par rotation	mm	0.2				-	0.2
Diamètre du cadran	mm	40					44.5
Diamètre de fixation	mm	8h6					
Force de mesure initiale	N	1					
Spécifications particulières		-	Antichoc	Antichoc	Palpeur au dos	Comparateur à course limitée	Etanche



## DESCRIPTION

Comparateur mécanique très robuste et à très longue durée de vie.  
La tige et la fixation sont faites en acier inoxydable et la tige est rodée.

- Cadran Ø58mm
- Résolution 0.002mm

**LIVRÉ AVEC**  
Mode d'emploi

COMPARATEUR MÉCANIQUE

**FM500**

## DONNÉES TECHNIQUES

		FM500T K-10052	FM500R K-10245	FM500SI K-10179
Course	mm	1		0.16
Résolution	mm	0.002		
Course par rotation	mm	0.2		-
Diamètre du cadran	mm	58		
Diamètre de fixation	mm	8h6		
Force de mesure initiale	N	1.5		
Spécifications particulières		-	Palpeur au dos	Comparateur à course limitée et antichocs


**COMPARATEUR MÉCANIQUE**
**M2**

## DESCRIPTION

Comparateur mécanique très robuste et à très longue durée de vie. La tige et la fixation sont faites en acier inoxydable et la tige est rodée.

Existe en modèle vertical ou horizontal.

- Cadran Ø58 et 61.5mm
- Résolution 0.01mm

**LIVRÉ AVEC**  
Mode d'emploi

## DONNÉES TECHNIQUES

		M2R K-10015	M2/5 R K-10137	M2 RW K-10278	M2 SW K-10127	M2/30 SW K-10163	M2S WA K-10018	M2T Magnet K-10023	
Course	mm	3	5	3	10	30	10	10	
Résolution	mm	0.01							
Course par rotation	mm	1							
Diamètre du cadran	mm	58			61.5		58		
Diamètre de fixation	mm	8h6							
Force de mesure initiale	N	1.5		1.7	0.9		0.7		
Spécifications particulières		Palpeur au dos		Palpeur au dos/Etanche	Etanche		Protégé contre l'eau	Arrière magnétique	
Position		Vertical				Horizontal			


**COMPARATEUR MÉCANIQUE  
À COURSE LIMITÉE**
**SI90/SI18**

## DESCRIPTION

Comparateur mécanique très robuste et à très longue durée de vie.

- Cadran Ø58 et 61.5mm
- Résolution 0.01mm

**LIVRÉ AVEC**  
Mode d'emploi

## DONNÉES TECHNIQUES

		SI90 K-10020	SI90x K-10119	SI90R K-10122	SI90W K-10139	SI18 K-10019
Course	mm	0.8				1.6
Résolution	mm	0.01				
Diamètre du cadran	mm	58			61.5	58
Diamètre de fixation	mm	8h6				
Force de mesure initiale	N	0.8			0.9	0.8
Spécifications particulières		Comparateur à course limitée				



COMPARATEUR MÉCANIQUE

MU52

## DESCRIPTION

Comparateur mécanique très robuste et à très longue durée de vie. La tige et la fixation sont faites en acier inoxydable et la tige est rodée.

Le cadran du M52 ST SI tourne sur 360°.

- Cadran Ø58mm
- Résolution 0.01mm

### LIVRÉ AVEC

Mode d'emploi

Comparateurs

## DONNÉES TECHNIQUES

		MU52 ST K-10254	MU52 ST SI K-10273
Course	mm	10	0-8
Résolution	mm		0.01
Diamètre du cadran	mm		58
Diamètre de fixation	mm		8h6
Force de mesure initiale	N	1	0.8
Spécifications particulières		Antichoc, tige renforcée	Comparateur à course limitée
Cadran tournant			✓



COMPARATEUR MÉCANIQUE

120 001

## DESCRIPTION

Comparateur mécanique très robuste.

### Meilleur prix sur le marché !

Cadran : Ø58mm  
Résolution : 0.01mm

### LIVRÉ AVEC

Mode d'emploi

## DONNÉES TECHNIQUES

		120 001
Course	mm	10
Résolution	mm	0,01
Diamètre du cadran	mm	58
Diamètre de fixation	mm	Ø8h6

**HAUTE PRÉCISION !**



COMPARATEUR MÉCANIQUE

**KM1101/W**

## DESCRIPTION

Comparateur mécanique très robuste et à très longue durée de vie.

La tige et la fixation sont faites en acier inoxydable et la tige est rodée.

- Cadran Ø40 et 44.5mm
- Résolution 0.001mm

**LIVRÉ AVEC**  
Mode d'emploi

## DONNÉES TECHNIQUES

		KM1101 K-10165	KM1101 W K-10182
Course	mm	1	
Résolution	mm	0.001	
Course par rotation	mm	0.1	
Diamètre du cadran	mm	40	44.5
Diamètre de fixation	mm	8h6	
Force de mesure initiale	N	1	
Spécifications particulières		Antichoc, précision extraordinaire	Étanche

**HAUTE PRÉCISION !**



COMPARATEUR MÉCANIQUE

**KM1000  
T/S/SI/R**

## DESCRIPTION

Comparateur mécanique très robuste et à très longue durée de vie.

- Cadran Ø40mm
- Résolution 0.001mm

**LIVRÉ AVEC**  
Mode d'emploi

## DONNÉES TECHNIQUES

		KM1000 T K-10051	KM1000 S K-10049	KM1000 SI K-10243	KM1000 S WA K-10050	KM1000 R K-10236
Course	mm	1		0.16	1	1
Résolution	mm	0.001				
Course par rotation	mm	0.2		-	0.2	0.2
Diamètre du cadran	mm	40				
Diamètre de fixation	mm	8h6				
Force de mesure initiale	N					
Spécifications particulières		-	Antichoc	Comparateur à course limitée	Protégé contre l'eau	Palpeur au dos

**Jean Louis MENEGON** - Votre représentant et Conseiller- Tél. : **06 76 08 96 83**

E-mail: [jlouismenegon@aol.com](mailto:jlouismenegon@aol.com) - web: [www.menegon-metrologie.com](http://www.menegon-metrologie.com)



**HAUTE PRÉCISION !**

**COMPARATEUR MÉCANIQUE**

**FM1000  
S/T**

## DESCRIPTION

Comparateur mécanique de haute précision. La tige et la fixation sont faites en acier inoxydable et la tige est rodée.

Cadran Ø58mm  
Résolution 0.001mm

Existe aussi en version FM500T avec comme seule différence le nombre de graduation (2x moins).

**LIVRÉ AVEC**  
Mode d'emploi

## DONNÉES TECHNIQUES

		FM1000s K-10053	FM1000t K-10058	FM1000 5s K-10056	FM1000 5t K-10059
Course	mm	1		5	
Résolution	mm	0.001			
Course par rotation	mm	0.2			
Diamètre du cadran	mm	58			
Diamètre de fixation	mm	8h6			
Force de mesure initiale	N	1.5	1.5	1.2	1.2
Spécifications particulières		Antichoc	-	Antichoc	-



**HAUTE PRÉCISION !**

**COMPARATEUR MÉCANIQUE**

**FM1000  
SW/WA**

## DESCRIPTION

Comparateur mécanique très robuste et à très longue durée de vie.

La tige et la fixation sont faites en acier inoxydable et la tige est rodée.

Avec protection contre l'eau ou complètement étanche.

- Cadran Ø58 et 61.5mm  
- Résolution 0.001mm

**LIVRÉ AVEC**  
Mode d'emploi

## DONNÉES TECHNIQUES

		FM1000 5 WA K-10057	FM1000 5 SW K-10148	FM1000s WA K-10054	FM1000 SW K-10129
Course	mm	5		1	
Résolution	mm	0.001			
Course par rotation	mm	0.2			
Diamètre du cadran	mm	58	61.5	58	61.5
Diamètre de fixation	mm	8h6			
Force de mesure initiale	N	1.2			
Spécifications particulières		Protégé contre l'eau	Etanche	Protégé contre l'eau	Etanche

**HAUTE PRÉCISION !**



COMPARATEUR MÉCANIQUE

**FM1101/W**

## DESCRIPTION

Comparateur mécanique très robuste et à très longue durée de vie.

- Cadran Ø58 et 61.5mm
- Résolution 0.001mm

**LIVRÉ AVEC**  
Mode d'emploi

## DONNÉES TECHNIQUES

		FM1101 K-10167	FM1101 W K-10183
Course	mm	1	
Résolution	mm	0.001	
Course par rotation	mm	0.1	
Diamètre du cadran	mm	58	61.5
Diamètre de fixation	mm	8h6	
Force de mesure initiale	N	1.5	
Spécifications particulières		Antichoc / Précision extraordinaire	Étanche

**HAUTE PRÉCISION !**



COMPARATEUR MÉCANIQUE

**FM1000/80**

## DESCRIPTION

Comparateur mécanique très robuste et à très longue durée de vie.

- Cadran Ø80mm
- Résolution 0.001mm

**LIVRÉ AVEC**  
Mode d'emploi

## DONNÉES TECHNIQUES

		FM1000/80 T K-10060	FM1000/80 S K-10113	FM1000/80 5T K-10061	FM1000/80 5S K-10114
Course	mm	1		5	
Résolution	mm	0.001			
Course par rotation	mm	0.2			
Diamètre du cadran	mm	80			
Diamètre de fixation	mm				
Force de mesure initiale	N				
Spécifications particulières		-	Antichoc	-	Antichoc



**HAUTE PRÉCISION !**



**COMPARATEUR MÉCANIQUE**

**SI**

## DESCRIPTION

Comparateur mécanique de haute précision et à faible hystérésis.

Avec lunette en métal et dispositif de relevage.

- Cadran Ø58 et 40mm
- Résolution 0.001mm

**LIVRÉ AVEC**  
Mode d'emploi

## DONNÉES TECHNIQUES

		SI 915 K-10168	SI 916 K-10234	SI 918 K.10184	SI 180 K-10055	SI 914 K-10166	SI 910 K-10233	
Course	mm	0.08	0.10	0.16		0.08	0.1	
Résolution	mm	0.001						
Course par rotation	mm	-						
Diamètre du cadran	mm	58				40		
Diamètre de fixation	mm	8h6						
Force de mesure initiale	N	1.2	1.2			0.7		
Spécifications particulières		Comparateur à course limitée						



**COMPARATEUR MÉCANIQUE**

**M3**

## DESCRIPTION

Comparateur mécanique très robuste et à très longue durée de vie.

La tige et la fixation sont faites en acier inoxydable et la tige est rodée.

- Cadran Ø58mm
- Résolution 0.005mm

**LIVRÉ AVEC**  
Mode d'emploi

## DONNÉES TECHNIQUES

		M3 a T K-10035	M3 a S K-10034	M3 a SI K-10180
Course	mm	5		0.4
Résolution	mm	0.005		
Course par rotation	mm	0.5		-
Diamètre du cadran	mm	58		
Diamètre de fixation	mm	8h6		
Force de mesure initiale	N	1.2		
Spécifications particulières		-	Antichoc	Comparateur à course limitée





TOUCHES AMOVIBLES

## DESCRIPTION

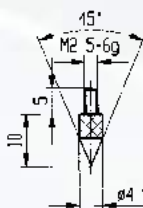
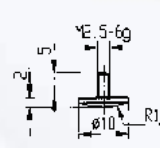
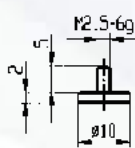
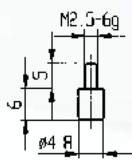
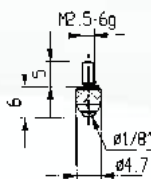
Touches amovibles du palpeur pour comparateur.

Avec filetage M2.5

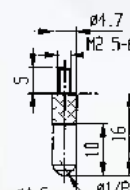
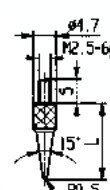
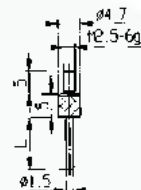
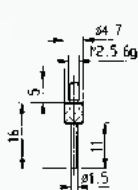
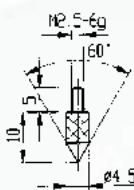
**LIVRÉ AVEC**  
Mode d'emploi

## DONNÉES TECHNIQUES

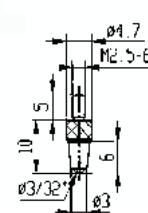
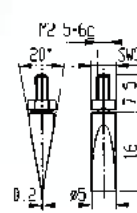
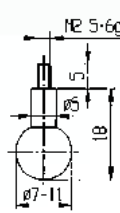
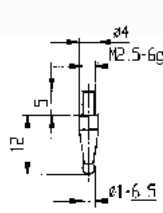
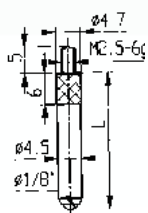
		M2/70 K-22201	573/10 K-62004	573/11 K-62006	573/12 K-62008	573/13 K-62010
Diamètre	mm	4.7	4.8	8, 10, 11, 12, 13, 14, 15, 16, 17, 18, 19, 20, 25, 30, 35	10	4.5



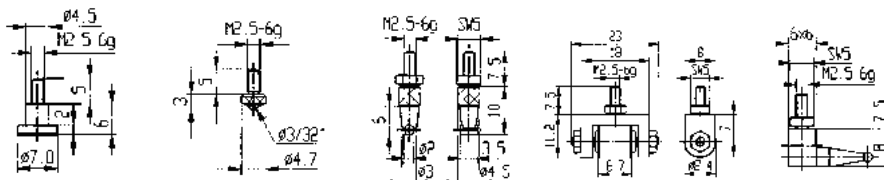
		573/13-60 K-62081	573/14 K-62012	573/14 L K-62083	573/15 K-62014	573/15 L K-62147	573/16 K-62015
Diamètre	mm	4.5	1.5	1.5	3.5	3.5	4.7



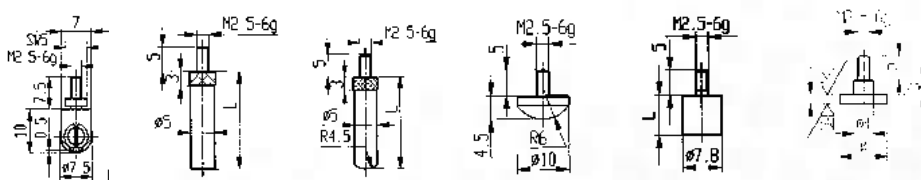
		573/17 L K-62090	573/18 K-62034	573/19 K-62046	573/20 E K-62073	573/21 K-62027
Diamètre	mm	4.7	4	7-11	5	3



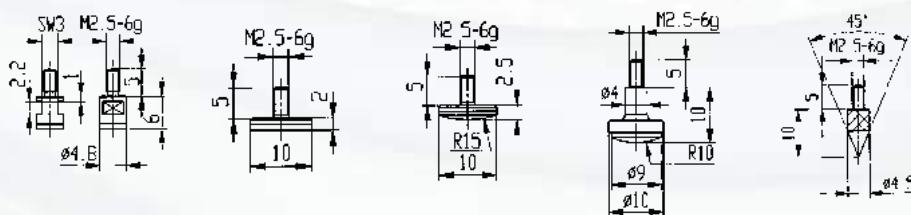
		573/22 K-62028	573/23 K-62029	573/24 E K-62074	573/25 E K-62075	573/27 E K-62077
<b>Diamètre</b>	<b>mm</b>	7.8	4.7	4.5	8.4	6x6



		573/28 E K-62076	573/29 L K-62099	573/30 L K-62106	573/32 K-62113	573/35 L K-62152	573/40-D-L K-62177
<b>Diamètre</b>	<b>mm</b>	7.5	5	5	10	7.8	7, 8, 10



		573-10H K-62005	573/11 H/C K-62007	573/12 H/C K-62009	573/12-10H K-62071	573/1311 K-62011
<b>Diamètre</b>	<b>mm</b>	4.8	10	10	10	4.5



**Jean Louis MENEGON** - Votre représentant et Conseiller- Tél. : 06 76 08 96 83

E-mail: [jlouismenegon@aol.com](mailto:jlouismenegon@aol.com) - web: [www.menegon-metrologie.com](http://www.menegon-metrologie.com)



TOUCHES AMOVIBLES

## DESCRIPTION

Touches amovibles **en acier** du palpeur pour comparateur.

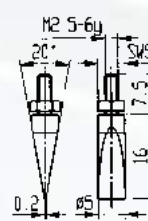
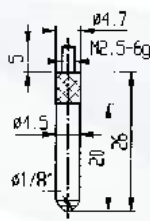
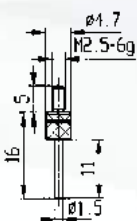
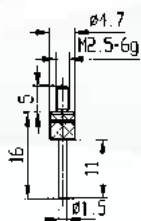
Avec filetage M2.5

### LIVRÉ AVEC

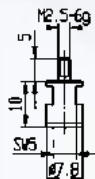
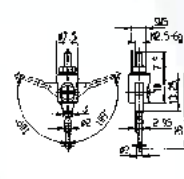
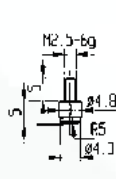
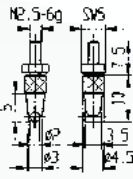
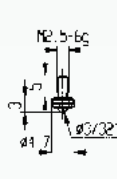
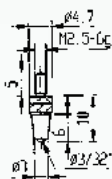
Mode d'emploi

## DONNÉES TECHNIQUES

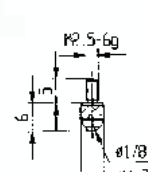
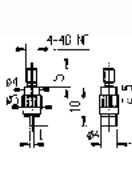
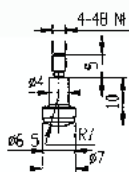
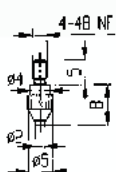
		573/14 H K-62013	573/16 H/R/S K-62016	573/17 H/R/S K-62020	573/18 H K-62060	573/20 HE K-62072
Diamètre	mm	1.5	4.5	4.7	4	5



		573/21 H K-62080	573/23 H K-62082	573/24 HE K-62130	573/31 H K-62114	573/33 HE K-62142	573/35 H K-62156
Diamètre	mm	3	4.7	3	4.3	2	7.8



		573/105 H K-62132	573/108 H K-62133	573/110 H K-62134	573/114 H K-62139	M2/70H/R/S/CKU K-22201
Diamètre	mm	5	7	4	4	4.7



Jean Louis MENEGON - Votre représentant et Conseiller- Tél. : 06 76 08 96 83  
E-mail: [jlouismenegon@aol.com](mailto:jlouismenegon@aol.com) - web: [www.menegon-metrologie.com](http://www.menegon-metrologie.com)



## DESCRIPTION

Rallonge pour touches.

Touches en carbure tungstène (H) ou en céramique (C)

Touches avec bille en rubis (R), en saphir (S) ou en plastique, Delrin (KU)

## LIVRÉ AVEC

Mode d'emploi

## RALLONGES POUR TOUCHES

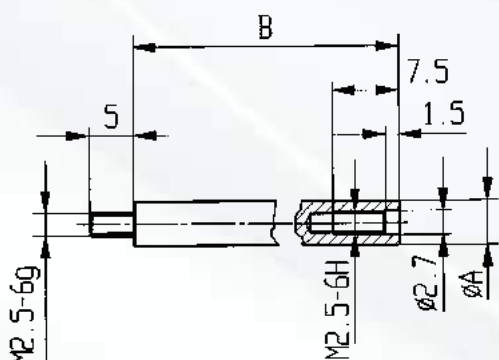
## DONNÉES TECHNIQUES

B(mm)	10	15	20	25	30
A = 4mm	K-62503	K-62504	K-62505	K-62506	K-62507
A = 5mm	K-62521	K-62522	K-62523	K-62524	K-62525

B(mm)	35	40	45	50	55
A = 4mm	K-62508	K-62509	K-62510	K-62511	K-62512
A = 5mm	K-62526	K-62527	K-62528	K-62529	K-62530

B(mm)	60	65	70	75	80
A = 4mm	K-62513	K-62514	K-62515	K-62516	K-62517
A = 5mm	K-62531	K-62532	K-62533	K-62534	K-62535

B(mm)	85	90	95	100
A = 4mm	K-62518	K-62519	K-62520	K-62501
A = 5mm	K-62536	K-62537	K-62538	K-62502



### Rallonges pour les touches :

Cote A : 4 mm (pour comparateurs avec Ø 4 mm du palpeur)  
Cote A : 5 mm (pour comparateurs avec Ø 5 mm du palpeur)

Jean Louis MENEGON - Votre représentant et Conseiller- Tél. : 06 76 08 96 83

E-mail: [jlouismenegon@aol.com](mailto:jlouismenegon@aol.com) - web: [www.menegon-metrologie.com](http://www.menegon-metrologie.com)



ACCESSOIRES

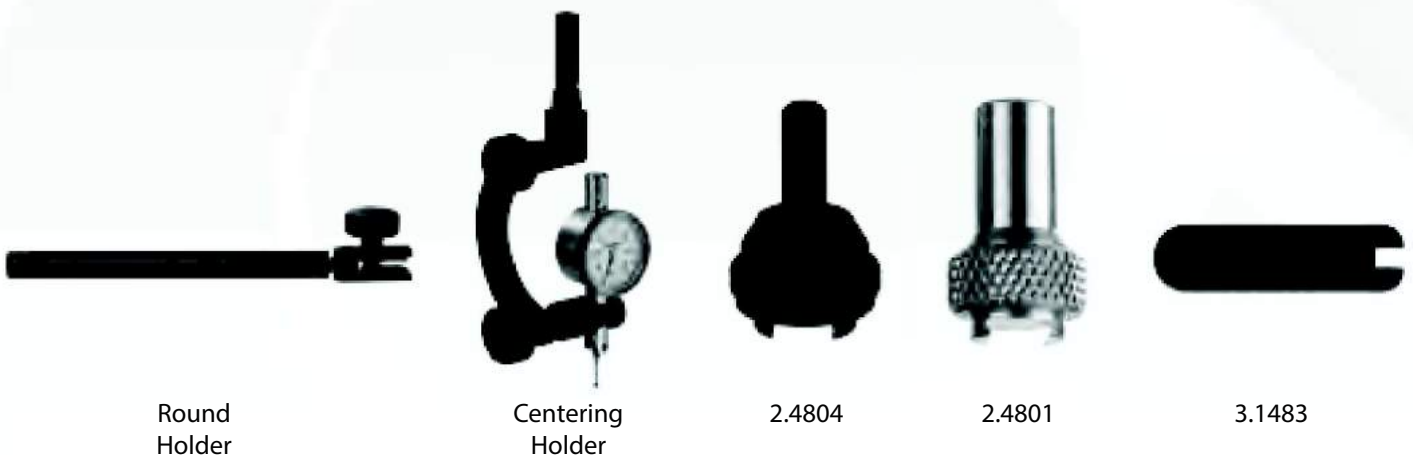
## DESCRIPTION

Divers accessoires pour comparateurs métriques

**LIVRÉ AVEC**  
Mode d'emploi

## TABLEAU DE COMPATIBILITÉ

	Comparateurs Käfer
2.4804 : Tige avec queue d'aronde Ø4mm h6	
2.4801 : Tige avec queue d'aronde Ø8mm h6	
5.2297 : Filetage de fixation des touches en carbure de tungstène M1.6, L 12mm, Ø4mm	
5.2282 : Filetage de fixation des touches en carbure de tungstène M1.6, L 12.3mm, Ø1mm	
5.2281 : Filetage de fixation des touches en carbure de tungstène M1.6, L 12.8mm, Ø2mm	
5.2283 : Filetage de fixation des touches en carbure de tungstène M1.6, L 13.3mm, Ø3mm	
5.2296 : Filetage de fixation des touches ruby M1.6, L 12.8mm, Ø2mm	
5.2285 : Filetage de fixation des touches en carbure de tungstène M1.6, L 35.2mm, Ø1mm	
5.2284 : Filetage de fixation des touches en carbure de tungstène M1.6, L 35.7mm, Ø2mm	
5.2286 : Filetage de fixation des touches en carbure de tungstène M1.6, L 36.2mm, Ø3mm	✓
5.2298 : Filetage de fixation des touches ruby M1.6, L 35.7mm, Ø2mm	
5.2280 : Filetage de fixation des touches en carbure de tungstène M1.6, L 16.6mm, Ø2mm	
5.2299 : Filetage de fixation des touches ruby M1.6, L 16.6mm, Ø2mm	
Centering holder FH8, tige Ø8mm h6, alésage Ø4mm H7 et queue d'aronde, avec alésage additionnel de montage Ø8mm H7	
Support circulaire FH90 8mm Øx90mm avec alésage de montage Ø8mm H7 et queue d'aronde	
1.0958 : Support carré 6x12x80mm, avec alésage de montage Ø4mm H7 et Ø8mm H7 et queue d'aronde	
3.1483 : Clé	



Round Holder

Centering Holder

2.4804

2.4801

3.1483

